

# 中国中产家庭的人生蓝海·稳伴出航

希泰·七期 - 臻址Neos Kosmos卫城心脏格调雅宅

10席 | -1-6层 | 31-53m<sup>2</sup>灵动户型

双地铁上盖  
DOUBLE SUBWAY

俯揽卫城景观  
ECONOMY&ART

文商旅核心板块  
CENTRAL ASSETS

雅典主城白领租赁聚集区  
LIFE CIRCLE

# ATHENS CITY CENTER

坐揽雅典都心文化地标  
文旅热土的黄金入场券

## 希泰·七期

永久产权置业

紧邻卫城，兼具历史底蕴与现代繁华

For permanent property ownership  
Close to the Acropolis, combining historical heritage with modern vibrancy.



\*效果图仅供参考，具体以实际交付为准



\*效果图仅供参考，具体以实际交付为准

# 开发商严选六大标准评分： $\frac{8.83}{10}$ 优

双地铁，距离Neos Kosmos地铁站270米  
Aghios Ioannis站350米

交通聚核 10分 

黄金地段 10分 

Neos Kosmos是雅典城芯紧邻历史中心的核心居民区，兼具历史底蕴、便捷交通与多元生活氛围，是雅典新兴的文化与宜居板块

硬核产品 8分 

A级能源认证，餐客一体化设计创享精巧空间  
- 自带阳台俯瞰卫城历史风光

建筑品质 7分

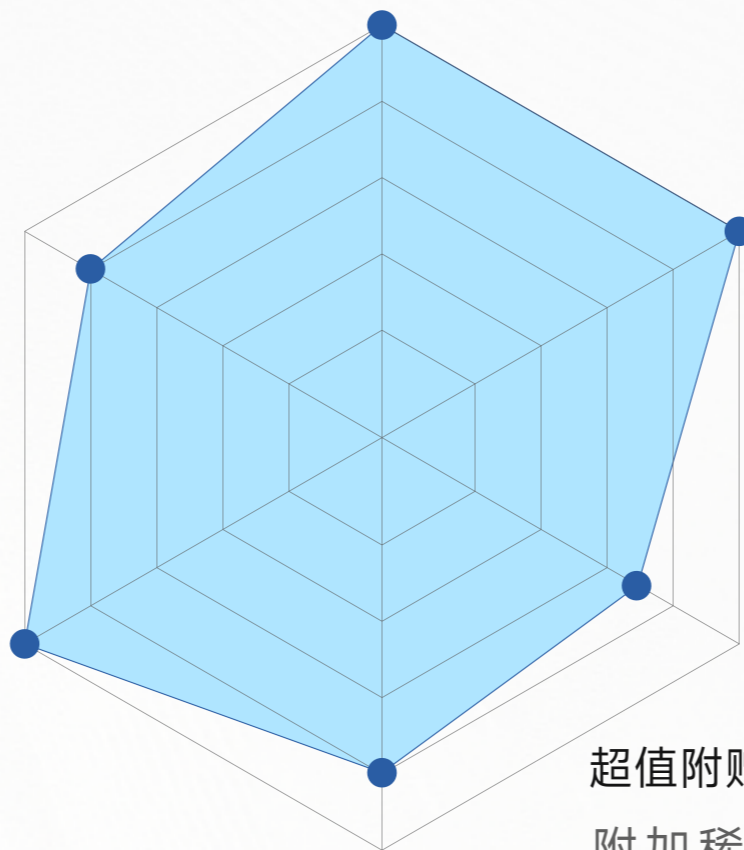
1992年建造，地基扎实，楼板厚重远超同期普通住宅的稳定性和结构完整性

速效交付 10分 

希泰·七期已获取批文，马上开工  
投资人享三重保障(拒签服务费&房款全退/延期交付保障/变政房款保障)

超值附赠 8分 

附加稀缺瞰景阳台，赠送5个市中心停车位，极大提升居住实用性与资产价值



# 卫城旁 新世界 连接历史与未来的活力枢纽

项目地处卫城旁的Neos Kosmos核心区域，是雅典文商旅核心板块，举步即达Nea Smyrni公园与成熟商圈，这里是雅典本地高知人群的聚居区，居民素质较高，社区环境纯粹优雅，优越的地段和人群结构，不仅意味着高品质的居住体验，更预示着未来稳定优质的租赁前景。



## 交通配套

# 雅典城芯十字路口 全城繁华转瞬即达

◎ 双地铁，距离Neos Kosmos地铁站270米，Aghios Ioannis站350米，毗邻Syngrou大道和Vouliagmeni大道，极速通达雅典各地

◎ 步行1km抵达Fix轻轨站，衔接比雷埃夫斯港与雅典 Riviera 海岸临地铁潜力资产，兼具宜居价值和增值属性



# 雅典卫城博物馆

专门收藏和展出卫城遗迹出土文物  
拥有近4000件展品



Neos Kosmos

M2线



Acropoli

驾车距离约**2km** |

 地铁约**3分钟**，**2站**

# 雅典卫城

象征西方文明的  
古希腊标志性建筑群



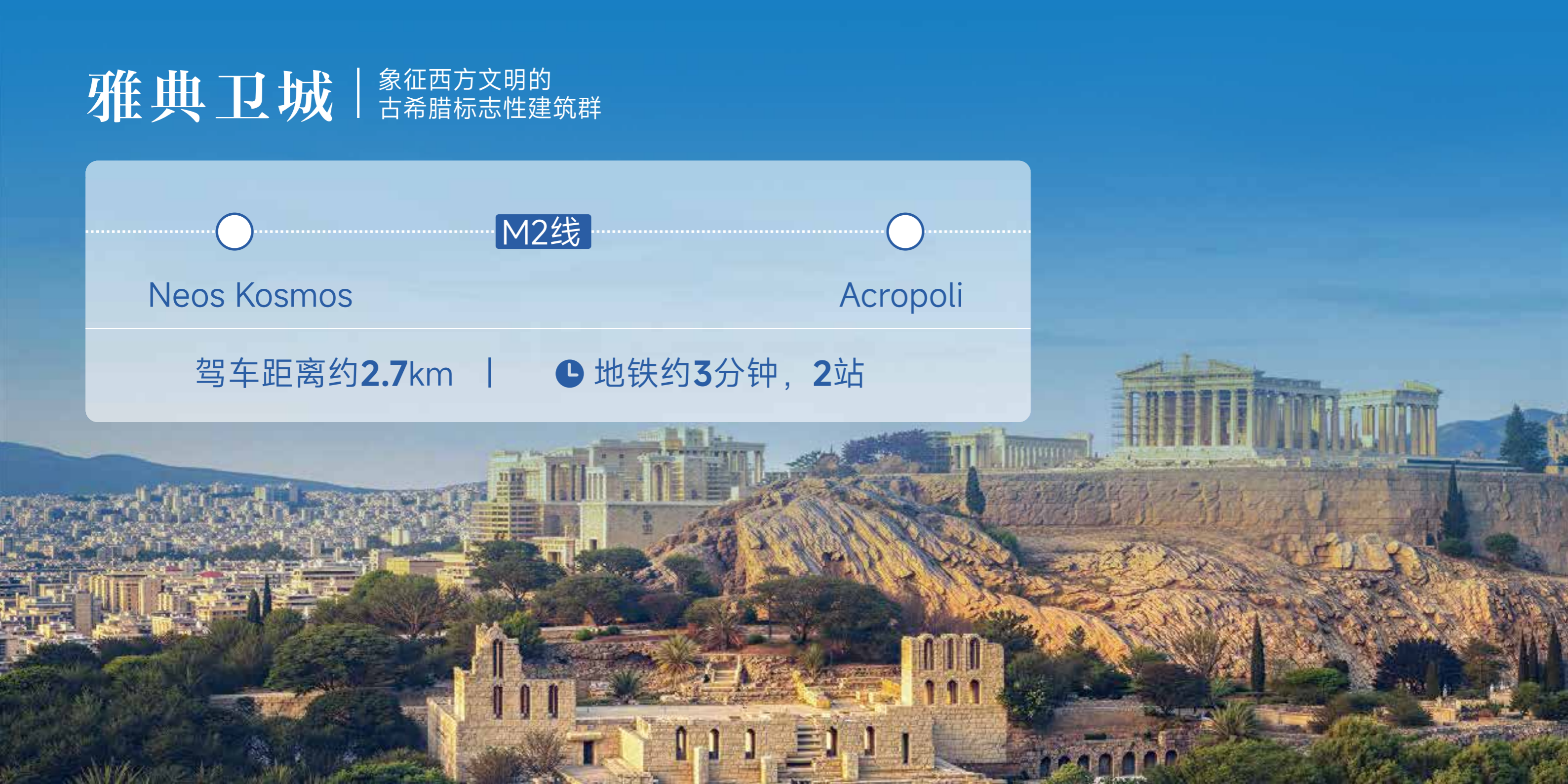
Neos Kosmos

M2线



Acropoli

驾车距离约**2.7km** | 🕒 地铁约**3分钟**，**2站**





# Athens Metro Mall | 雅典主要购物中心之一 超85家大牌入驻



Neos Kosmos

M2线



Agios Dimitrios

驾车距离约**1.6km** | 🕒 地铁约**4分钟**，**3站**



# 宪法广场 | 雅典的政治中心与交通枢纽



Neos Kosmos

M2线



Syntagma

驾车距离约**2.4km** | 地铁约**4分钟**，**3站**



# 兰布拉基斯山

城市绿洲  
设置儿童游乐场和宠物公园



希泰·七期



兰布拉基斯山

步行距离约**850m** |  步行约**12分钟**可达


# 雅典国家当代艺术博物馆 | 希腊第一家啤酒厂改造而成的艺术博物馆



希泰·七期



雅典国家当代艺术博物馆

步行距离约**800m** |  步行约**11分钟**可达

# 比雷埃夫斯港

希腊最大  
地中海第二大港口



Neos Kosmos



Acropoli

驾车距离约**11.2km** | 驾车约**27分钟**可达



## 商业配套

Lidl连锁超市 220m 3min

德国连锁超市品牌

OK!连锁超市 270m 4min

希腊连锁超市24小时营业

新科摩斯剧院 700m 9min

雅典新科摩斯区极具口碑的当代剧场

Syngrou大道 800m 9min

Syngrou大道云集了众多船运和航空公司的总部及高端办公大楼，分布着多家国际连锁豪华酒店，如洲际酒店、君悦酒店等是雅典重要的商务集群带

洲际酒店&君悦酒店 900m 4min

国际五星级酒店

奥纳西斯文化中心 1.5km 7min

雅典地标性当代文化艺术中心

# 雅典文化核心带 坐拥潮流文艺生活

LIVE IN THE CULTURAL HEART OF ATHENS, IMMERSED IN ITS VIBRANT ART SCENE



## 教育配套

希腊基尔大学 4.1km | 18min

英国学生满意度前十的大学，学生在希腊就读，获英国大学学位

国立雅典理工大学 4.5km | 17min

希腊最顶尖的工程技术学府  
步行即达的学术地标

ACG商学院 4.6km | 28min

雅典乃至东南欧  
领先的国际商学院

雅典经商大学 5.3km | 21min

百年历史的希腊公立财经大学  
获中国教育部认证

雅典大学 5.3km | 20min

1837年建校，希腊人文社科领域的  
顶尖学术殿堂

# 世界级学府环伺雅典文明殿堂

WORLD-CLASS INSTITUTIONS SURROUND THE HALL OF ATHENIAN CIVILIZATION



## 医疗配套

雅典中心诊所 4.1km | 17min

希腊雅典市中心的知名  
私立综合医院

亚历山德拉综合医院 4.1km | 15min

雅典市中心的公立教学医院  
以妇产科与心脏病学为特色

雅典福音综合医院 3.8km | 16min

希腊规模最大、历史最悠久的  
公立教学医院之一

雅典希望综合医院 5.4km | 23min

雅典历史悠久的公立综合医院

## 完善医疗资源 护航全龄健康生活

IMPROVE MEDICAL RESOURCES TO SAFEGUARD HEALTHY LIVING FOR ALL AGES





# 希泰·七期

G R O U P

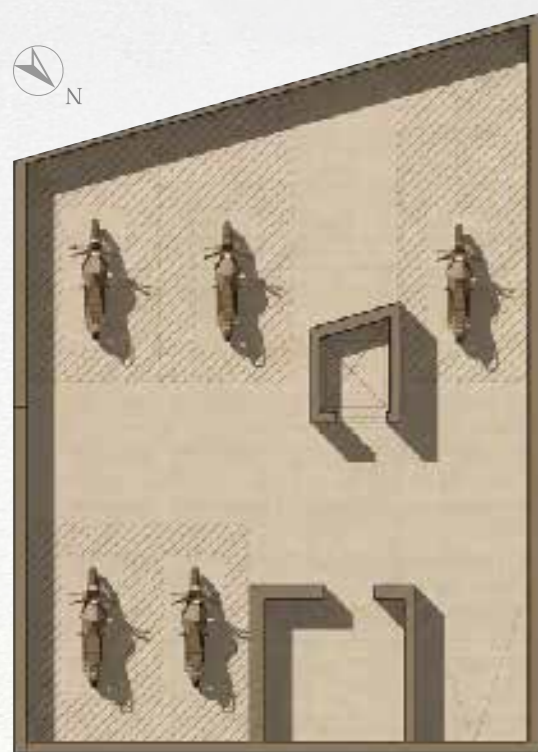
🏢 项目类型: 商业转住宅改造

🏠 总套数: 10 套公寓

🏢 层数: 7 层建筑

🏠 户型面积: 31-53 平方米

🌿 能源等级: A 级



地库



1F



2F



3F-5F



6F



N



# 11 | 建面约 53.17m<sup>2</sup> | 两室一厅

(阳台: 约6.03m<sup>2</sup>)

UNIT 1-2

外观图正面



- LDKB一体化设计 从容宴客会宾，幸福尺度延伸
- 独立层休憩主卧 独处时分，安放身心柔软
- L型开放式厨房 烹煮动线流畅，料理更从容
- 垂直动静分区 顶层静己人生 客厅欢笑满溢

\*效果图仅供参考，具体以实际交付为准



N



12 | 建面约 37.1m<sup>2</sup>

一室一厅

(阳台: 约3.76m<sup>2</sup>)

UNIT 1

- 约3.76m<sup>2</sup>阳光露台 露台向晴空敞开 展卷如画风景
- 阔绰阳光主卧 推门二人世界 近享私密尊荣
- LDKB一体化设计 家庭多场景交互 幸福尺度延伸
- 一字型厨房布局 烹煮动线流畅 温暖三餐四季

外观图背面



\*效果图仅供参考，具体以实际交付为准



# 13 | 建面约 35.7m<sup>2</sup> | 一室一厅

(阳台: 约2.9m<sup>2</sup>)

UNIT 1

- 约2.9m<sup>2</sup>阳光露台 露台向晴空敞开 展卷如画风景
- LDKB一体化设计 客餐厨一体空间 灵动空间动静合宜
- L型开放式厨房 烹煮动线流畅 料理更从容
- 清爽阔绰独卫 舒适淋浴间 妆发明镜前

外观图背面



\*效果图仅供参考，具体以实际交付为准



# A1/B1/C1

建面约 **35.6m<sup>2</sup>**

## 一室一厅

(阳台: 约1m<sup>2</sup>)

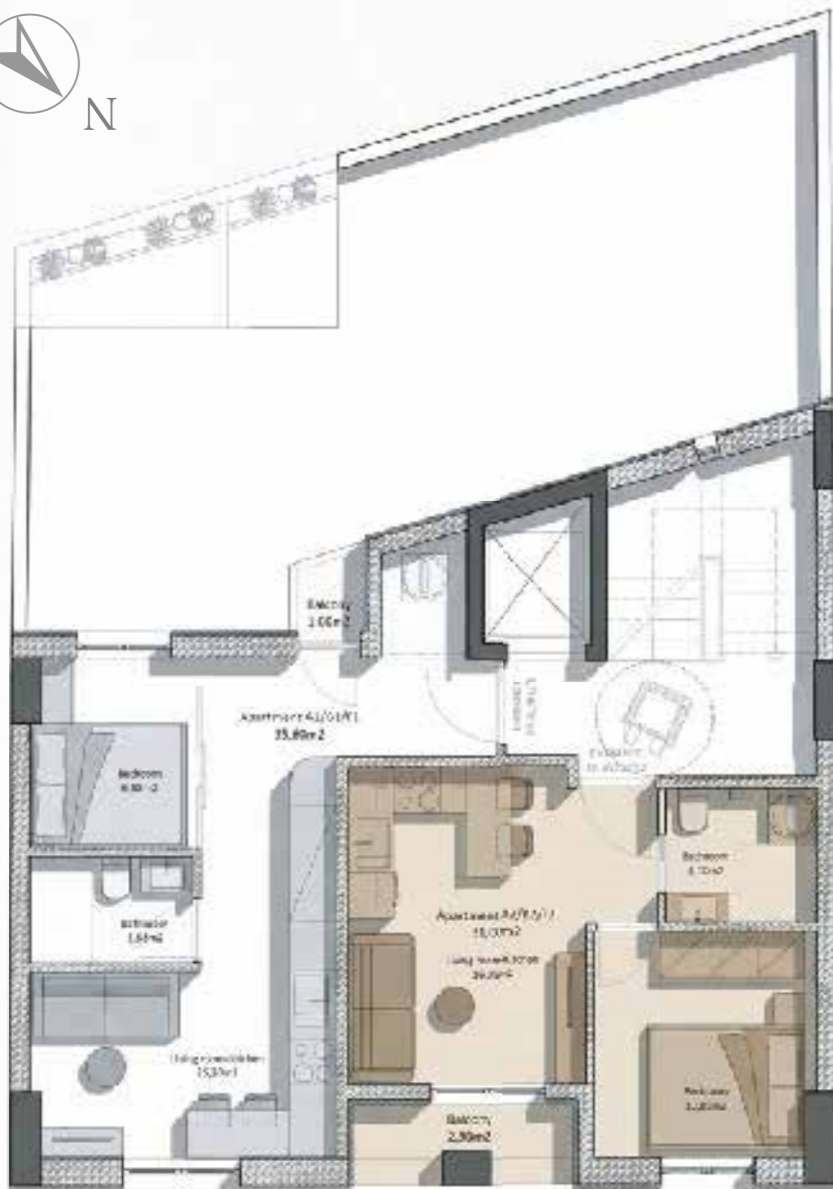
UNIT 3 / 4 / 5

外观图正面

- **LDK一体化设计** 客餐厨一体空间 灵动空间动静合宜
- **阔绰阳光主卧** 推门二人世界 近享私密尊荣
- **一字型厨房布局** 烹煮动线流畅 温暖三餐四季
- **清爽阔绰独卫** 舒适淋浴间 妆发明镜前



\*效果图仅供参考，具体以实际交付为准



# A2/B2/C2

建面约 **31m<sup>2</sup>**

## 一室一厅

(阳台: 约2.9m<sup>2</sup>)

UNIT 3 / 4 / 5

外观图正面

- **宽幕观景阳台** 朗阔空间 庭间风光一览无遗
- **LDKB一体化方厅** 客餐厨一体空间 承载更多幸福生活
- **阔绰阳光主卧** 推门二人世界 近享私密尊荣
- **L型开放式厨房** 烹煮动线流畅 料理更得心应手



\*效果图仅供参考，具体以实际交付为准



# D1

建面约

# 37m<sup>2</sup>

# 一室一厅

(阳台: 约30.9m<sup>2</sup>)

UNIT 6

外观图正面

- 超大揽景阳台 大空间更多享法 风景相伴的诗意日常
- LDKB一体化设计 客餐厨一体空间 灵动空间动静合宜
- 阔绰阳光主卧 推门二人世界 近享私密尊荣
- 清爽阔绰独卫 舒适淋浴间 妆发明镜前



\*效果图仅供参考，具体以实际交付为准



\*效果图仅供参考，具体以实际交付为准





\*效果图仅供参考，具体以实际交付为准



\*效果图仅供参考，具体以实际交付为准



\*效果图仅供参考，具体以实际交付为准

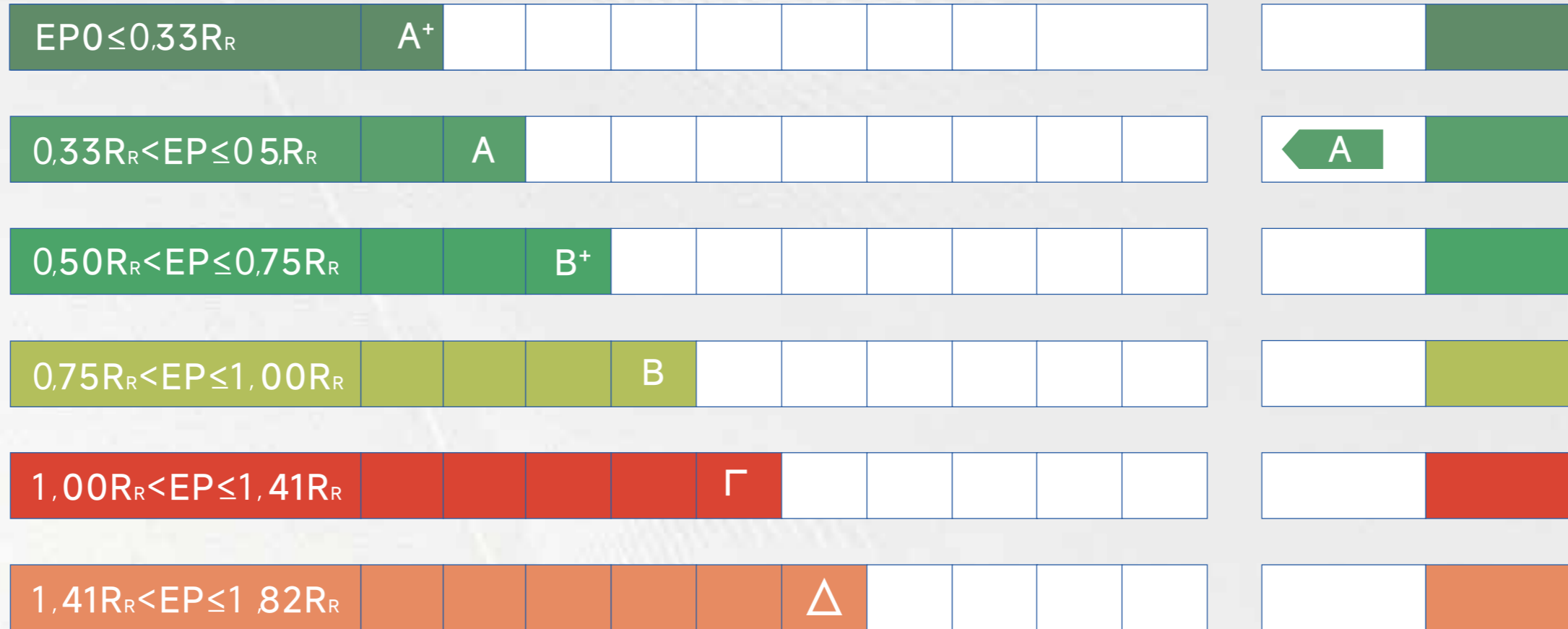
# 希泰(七期)销控表

SALES CONTROL TABLE

Unit number 单位	Floors 楼层	Internal area 室内面积	Bedrooms 居室	Bathrooms 卫生间	Multi-functional Basement Parking 多功能地库	Balcony / Garden 阳台/花园面积	Total SQM 总面积	Notes 备注
I1	1-2	53.17	2	1		6.03	59.2	
I2	1	37.1	1	1		3.76	40.86	
I3	1	35.7	1	1		2.9	38.6	
A1	3	35.6	1	1		1	36.6	
A2	3	31	1	1		2.9	33.9	
B1/C1	4-5	35.6	1	1	1	1	36.6	C2-卫城景观
B2/C2	4-5	31	1	1	1	2.9	33.9	C1-卫城景观
D1	6	37	1	1	1	30.9	67.9	卫城景观

\*储存单元的尺寸将在施工中最终确定，\*\*在建筑中，公寓可能会有正负3%的面积差

# 注：希泰·七期能源等级的交付标准为:A



# 携手启航希腊

进入人生蓝海的无限可能